



Terrain de football synthétique

Le stade de la Tuilière de Lausanne, écrin du Lausanne Sport, est à présent en activité, nous avons eu la chance de pouvoir proposer et mettre en place l'un des éléments les plus importants du complexe, la pelouse.

Nous vous présentons ici la nouvelle pelouse en gazon synthétique Realsport du Lausanne Sport



La fibre composant le gazon

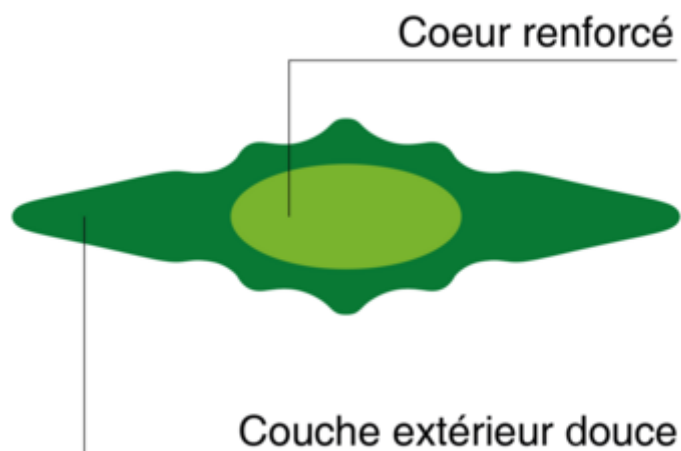
Des années de développement continu et d'innovation ont donné naissance à un nouveau concept de fibre innovante... Le FieldTurf CORE.

En utilisant les tous nouveaux composants en tant que matières premières et une technologie d'extrusion brevetée combinant des polymères aux caractéristiques diverses, CORE propulse la performance du gazon synthétique à un niveau jamais égalé.

Avec un cœur renforcé pour offrir une résilience et une durabilité exceptionnelle ainsi qu'une couche extérieure douce pour assurer une interaction optimale entre le joueur et la surface, CORE est l'innovation la plus aboutie de l'industrie du gazon synthétique.

La combinaison de profil en losange strié distinctif Fieldturf et d'un noyau haute densité, fabriqué avec

notre technologie polymère exclusive, a donné naissance à un gazon délivrant une interaction exceptionnelle des joueurs avec la surface et une durabilité accrue.



Le remplissage supérieur

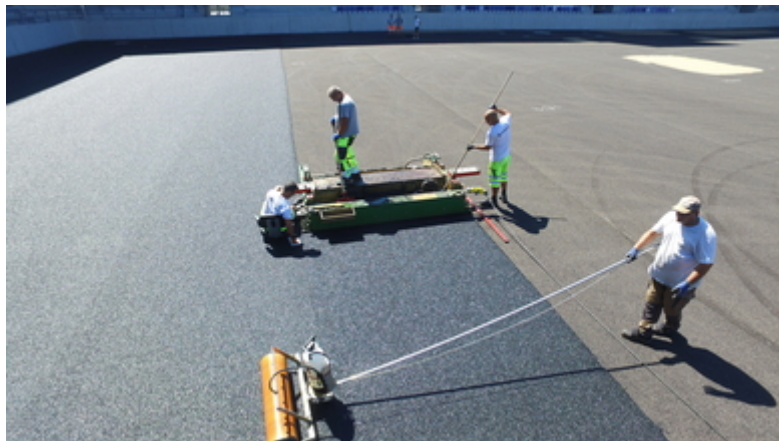
FieldTurf a mis au point une solution de recyclage des terrains synthétiques répondant aux exigences les plus élevées en termes d'écologie ; à savoir la transformation de votre ancien terrain en une matière première pour en faire une solution de remplissage : Le ProMax HydroFlex. Développé et fabriqué par le centre de développement Fieldturf dans l'usine Tarkett Sports en Allemagne, le ProMax HydroFlex est un remplissage constitué des mêmes polymères que les fibres de gazon synthétique FieldTurf combinées à du PE en provenance de fibres de terrains recyclés afin d'obtenir un remplissage haut de gamme et éco-responsable.

Dans sa version HydroFlex, FieldTurf a également incorporé de la zéolite, un minéral qui absorbe l'eau. Ainsi, le ProMax HydroFlex ne flotte pas lors de précipitations et ne s'agglomère pas, facilitant ainsi l'entretien du terrain qui conservera plus d'humidité et restera plus frais pour le confort des joueurs. En agissant de manière responsable avec le ProMax HydroFlex, FieldTurf prend soin des personnes et de notre planète en délivrant des surfaces durables qui font la différence pour les athlètes et les collectivités.



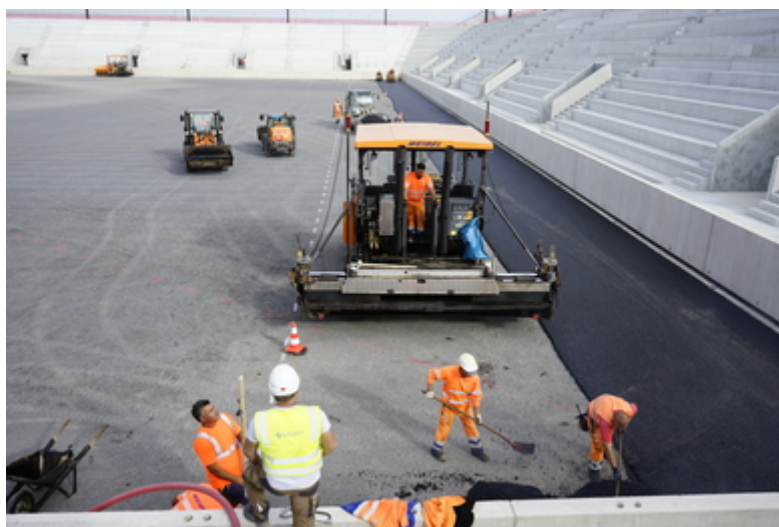
La couche de souplesse

Le gazon est posé sur une couche de souplesse coulée Realsport Biolast 25 composée de particules de gomme recyclée liée au moyen de Polyuréthane, elle offre une haute résistance au vieillissement et permettra d'accueillir plusieurs générations de pelouse avant de nécessiter un remplacement.



Le support

Le support en enrobé bitumineux perméable permet d'offrir une protection mécanique efficace au système de chauffage caloporteur posé à quelques centimètres de profondeur. Une grande attention a été donnée à la qualité du support et particulièrement à sa résistance. Le choix des matériaux constituant le support de l'enrobé doivent être parfaitement perméables, compactables tout en offrant une bonne transmission thermique pour que le chauffage au sol ne subisse qu'un minimum de perte.



Le Chauffage

Le chauffage est composé de 40 km de tube caloporteur, il permettra de maintenir hors gel la surface sportive conformément aux recommandations de l'UEFA. Il est intégré dans les couches portantes, juste sous la pelouse synthétique.

**Le drainage**

Un système performant de drainage permet d'évacuer les eaux de précipitation rapidement, son dimensionnement en relation avec la vitesse de percolation des couches supérieures, il doit permettre une évacuation des eaux rapide pour éviter toute accumulation en surface. Le système est complété par un caniveau périphérique récupérant principalement les eaux de ruissellement des gradins pour éviter qu'elles ne chargent la pelouse.

**L'arrosage automatique**

Le système d'arrosage composé de 8 asperseurs haut débit permet d'humidifier et de refroidir l'ensemble de la surface sans arroseur dans la zone de jeux. Ce concept permet de respecter les directives de l'UEFA tout en offrant une surface de jeux sûre aux sportifs.



Concept d'entretien

La meilleure pelouse synthétique n'est rien sans un concept d'entretien et de protection adéquat. Nous avons donc mis en place un concept sur-mesure permettant d'offrir une surface répondant aux exigences élevées durant la période souhaitée tout en supportant la charge d'utilisation projetée. Les activités extra-sportives sont incluses dans la réflexion d'entretien – protection Realsport du terrain.



Service de planification Realsport

Le service de planification Realsport a été à l'écoute et au service du Maître de l'ouvrage pour mettre son expérience unique au service du projet pour en garantir la réussite. Nous remercions tous les partenaires et acteurs pour cette magnifique réalisation.

